

Plataforma On-Line para la Gestión de la Eficiencia Energética

CARACTERÍSTICAS SOPORTADAS

CARACTERÍSTICA	ES	ES PRO
Monitorización energética <i>(Multiusuario, Multipunto y por Agrupaciones)</i>		
Nº de dispositivos admitidos <i>(Compatible con diferentes fabricantes)</i>	5 (+ opcionales)	5 (+ opcionales)
Gráficos cuartohorarios	✓	✓
Consumo entre fechas (€ y kWh)	✓	✓
Medidas capturadas cada 5 minutos	✓	✓
Frecuencia de lecturas	5 minutos	5 minutos
Tarifas por periodos P1 a P6	✓	✓
Exportación de reportes <i>(RTF, PDF, HTML, XML, CSV, XLS, ...)</i>	✓	✓
Multiidoma <i>(Español, catalán, inglés y francés)</i>	✓	✓
Exportación de datos	✓	✓
Modelización energética <i>(Localización de Gastos No Deseados)</i>		
Creación de modelos predictivos	✓	✓
Gasto anual admitido	✓	✓
Alertas personalizadas		
<i>Aviso por "Límite de energía mensual"</i>	✓	✓
<i>Alertas instantáneas (según freq. lectura)</i>	✓	✓
Explotación Avanzada		
<i>Consumos unitarios</i>	✓	✓
<i>Detección de Máximos y Mínimos</i>	✓	✓
<i>Acumulado mensual</i>	✓	✓
<i>Consumo mensual detallado</i>	✓	✓
Análisis Energético Profesional		
<i>Evolución de consumo</i>	✗	✓
<i>Evolución del "Gasto Extraordinario"</i>	✗	✓
<i>Tendencias de consumo</i>	✗	✓
<i>Consumos semanales</i>	✗	✓
<i>% de desviaciones semanales</i>	✗	✓
<i>KPI's (Coste por Unidad de Producción)</i>	✗	✓
<i>Extracción de datos</i>	✗	✓

MONITARIZACIÓN ENERGÉTICA: EXPORTACIÓN DE DATOS

CARACTERÍSTICA

Exportación de datos

Exportación de los datos mostrados en pantalla a los tipos de ficheros más comunes para el análisis y traspaso de datos: Excel, TXT, PDF, Word y HTML

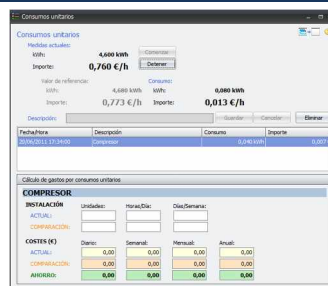


EXPLORACIÓN AVANZADA

CARACTERÍSTICA

Consumos unitarios

Medición de kWh y €/h, obtenida por los receptores de la instalación



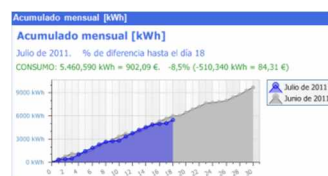
Máximos y Mínimos

Picos máximos y mínimos alcanzados de todas las mediciones instantáneas realizadas



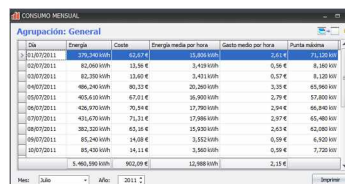
Acumulados mensuales

y comparativos entre meses y agrupaciones



Consumo mensual detallado

Incluye gasto y energía total y media por día, así como la punta máxima alcanzada en la medición



Día	Energía	Coste	Energía media por hora	Gasto medio por hora	Punta máxima
21/07/2011	82,280 kWh	13,54 €	3,439 kWh	0,94 €	6,100 kW
22/07/2011	82,280 kWh	13,54 €	3,431 kWh	0,97 €	6,120 kW
23/07/2011	88,240 kWh	14,53 €	3,680 kWh	1,00 €	6,360 kW
24/07/2011	85,620 kWh	14,21 €	3,569 kWh	0,97 €	6,200 kW
25/07/2011	428,370 kWh	70,34 €	17,760 kWh	4,94 €	66,840 kW
26/07/2011	412,820 kWh	67,11 €	17,080 kWh	4,67 €	64,480 kW
27/07/2011	382,520 kWh	62,38 €	15,920 kWh	4,43 €	61,980 kW
28/07/2011	85,240 kWh	14,03 €	3,552 kWh	0,95 €	6,820 kW
29/07/2011	84,420 kWh	14,14 €	3,530 kWh	0,94 €	7,720 kW
	5.460,590 kWh	902,09 €	18,688 kWh	5,13 €	

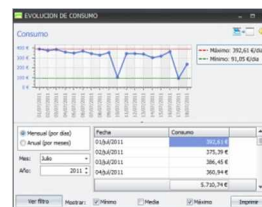
ANÁLISIS ENERGÉTICO PROFESIONAL

CARACTERÍSTICA

PROFESSIONAL

Evolución de consumo

Evolución mensual (por día) o anual (por meses) del consumo energético, así como sus máximos, mínimos y consumo medio



Evolución del Gasto Extraordinario

Evolución mensual del Gasto Extraordinario por día para cada uno de los periodos definidos por el usuario



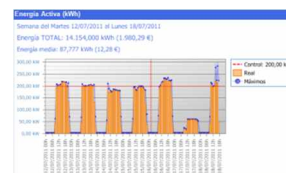
Tendencia de consumo

Tendencia del consumo (€/h y kWh) mensual (por día), asociados a horarios Productivos / No Productivos



Consumo semanal

Gráficos de barras del consumo semanal



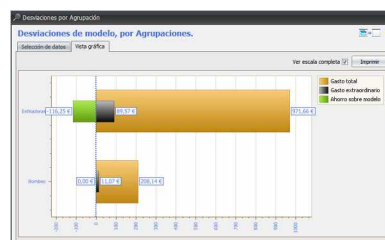
Coseno de PHI semanal

medio por hora



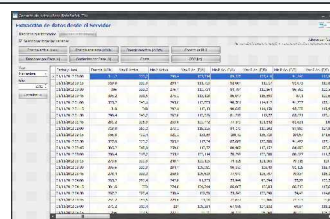
% de desviación semanal

Cómputo de consumo total, con su % de gastos ahorrados o excedidos para cada una de las agrupaciones de dispositivos del cliente



Extracción de datos

Extractor de datos mensuales de nuestra Base de Datos, que son exportables a los formatos compatibles en el módulo de "Exportación de Datos"



Fecha	ID Dispositivo	Consumo (kWh)	Costo (€)	...
2011-07-12
2011-07-13
2011-07-14
2011-07-15
2011-07-16
2011-07-17
2011-07-18